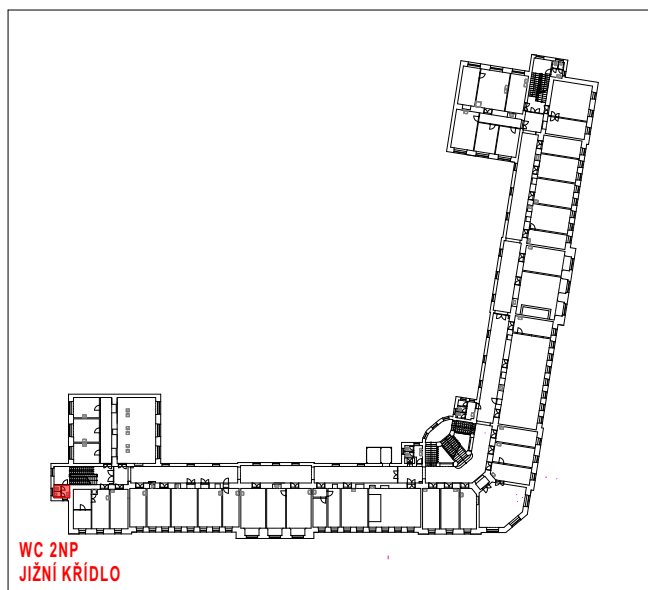


## CELKOVÉ SCHEMA OBJEKTU



|                             |   |                    |  |                          |
|-----------------------------|---|--------------------|--|--------------------------|
| GENERÁLNÍ PROJEKTANT:       |   |                    | <div>PROJECTICON S.R.O.</div> <div>PROJEKČNÍ A KONZULTAČNÍ KANCELÁŘ</div> <div>Projection s.r.o.<br/>Antonína Kopeckého 151<br/>549 22 Nový Hrádek<br/>IČO: 28809459</div> |                          |
| VEDOUČÍ PROJEKTANT          | VYPRACOVAL  | TECHNICKÁ KONTROLA |  |                          |
| Ing. Pavel Ježek            | Ing. Tomáš Kalous   | Ing. Pavel Ježek   | <div><div><div></div><div></div><div></div><div></div></div><div>Mendelova<br/>univerzita<br/>v Brně</div></div>   |                          |
| INVESTOR                    | Mendelova univerzita v Brně<br>Zemědělská 810, 613 00 Brno  |                    |  |                          |
| MÍSTO STAVBY                | p.p.č. 2/1, k.ú. Černá Pole [610771]  |                    |  |                          |
| STAVBA                      | <div>STAVEBNÍ ÚPRAVY VNITŘNÍCH PROSTOR OBJEKTU B<br/>MENDELOVY UNIVERZITY, p.č. 2/1, k.ú. ČERNÁ POLE - 1. ETAPA</div> |                    | FORMÁT   | 1 x A4                   |
| OBSAH                       |   |                    | DATUM  | 11/2020                  |
|                             |   |                    | STUPEŇ PD  | DPS                      |
| B.2.a WC 2NP - JIŽNÍ KŘÍDLO | <div>VÝPIS SKLADEB KONSTRUKCÍ</div>   |                    | MĚŘÍTKO  | Č. VÝKR.<br><br>D.1.1.07 |

# SKLADBY SOUVRSTVÍ PODLAH

POD.01

## KERAMICKÁ DLAŽBA - HYGIEN. ZAŘÍZENÍ

- keramická dlažba tl. 10 mm
  - provedeno dle materiálového a barevného řešení
  - dilatace po cca 4,0 m
  - dilatační mezery osazeny dilatačními podlahovými lištami
- flexibilní lepicí tmel pro keramické dlažby tl. 3 mm
- dvousložková hydroizolační stěrka včetně těsnících pásek
  - provedena do výšky min. 200 mm nad podlahu, u sprchových koutů na výšku místnosti
  - přechod na stěnu opatřen koutovou páskou
- samonivelační stěrka 3 mm
  - vyrovnaní povrchu dle skutečného stavu podkladní betonové mazaniny
- betonová mazanina tl. 64 mm
  - beton C20/25
  - vyztužená KARI sítí 100/5x100/5
- separační folie
- kročejová izolace EPS tl. 20 mm
- penetrace a zpevnění nosné konstrukce stropní desky
  - očištění povrchu a zbavení prachu
  - opatření povrchu penetrací se zpevňujícím nátěrem
  - případné odhalené poruchy desky budou konzultovány s projektantem a statikem kde bude určen postup sanace např. sešití trhlin ocelovými sponami a epoxidovými zálivkami
- stávající keramická dlažba tl. 10 mm
- stávající cementový potěr k přilepení dlažby tl. 10 mm
- stávající cihly tl. 70 mm
- stávající cementový potěr tl. 10 mm
- stávající nosná železobetonová konstrukce stropní desky

PŘED ZAHÁJENÍM PRACÍ BUDE PROVEDENA SONDA PRO ZJIŠTĚNÍ SKUTEČNÉ SKLADBY PODLAHY A JEJÍ TLOUŠŤKY

# SKLADBY VNITŘNÍCH MONTOVANÝCH PODHLEDŮ

SDK.01

## ZAVĚŠENÝ KAZETOVÝ PODHLED

- stávající konstrukce stopu
- skrytý rošt pro kazetový podhled na systémových závěsech (pérový rychlozávěs)
- kazetový minerální podhled s vysokou zvukovou pohltivostí
  - rozměr kazet 600x600 mm
  - rozebiratelné
  - kaširovaný povrch
  - vysoká zvuková pohltivost
  - použití pro vlhké proozy
  - v místech přisazených svítidel budou kazety vyztuženy